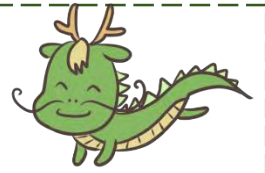




独立行政法人水資源機構 味噌川ダム管理所
〒399-6203 木祖村小木曾 2058-22
TEL 0264-36-3111



【新年のご挨拶】



令和6年を迎えるにあたりまして、謹んで新年のご挨拶を申し上げます。

まず、元日に発生した令和6年能登半島地震により亡くなられた方々に謹んでお悔やみを申し上げますとともに、被災された方々にお見舞いを申し上げます。

この災害に対して水資源機構では被災地域の皆様を支援するため、所有する浄水装置とともに職員を現地に派遣し、石川県珠洲市内でため池の濁った水を浄水して生活用水とする活動を行っております。味噌川ダム管理所からもこの活動に車両を含む資機材の提供を行いました。今後も現地にて支援活動を行う職員の派遣を含め必要な支援を引き続き行ってまいります。

さて、昨年は日本各地で局所的な大雨による洪水や少雨による渇水被害が発生しました。味噌川ダムにおいても5月8日と6月2日の降雨に伴う出水ではダムへの流入水を貯留してダム下流の河川水位を低減させる防災操作を行い、木曾川沿いの地域の浸水被害を軽減しました。また、下流域の皆様の生活や諸活動に必要な水についても必要量を木曾川に補給し、味噌川ダムに求められる機能を的確に発揮しました。本年も味噌川ダムの目的である、洪水調節、河川環境保全、都市用水の供給及び発電を通じて社会に貢献してまいります。

昨年5月には新型コロナウイルス感染症が5類に移行され、自粛していたイベントの開催や人の移動等も以前に近い形で行われるようになり、多くの方々が木祖村や味噌川ダムを訪れるようになってきました。味噌川ダムの防災資料館（源流ふれあい館）への来訪者やダムカード配布数も今年はコロナ禍前に比べて同程度に回復してきています。本年も引き続き、上下流交流を中心とした水源地域活性化のための取り組みを皆様とともに実施してまいります。

最後になりましたが、この1年の皆様のご多幸とご健勝を祈念いたしますとともに、引き続きのご支援、ご協力を賜りますよう、お願い申し上げます。

味噌川ダム管理所長 市川 滋己

【にっしん市民まつりへの出展】

11月19日(日)、愛知県日進市にて開催の「第24回にっしん市民まつり」に、今年もPR活動のため参加させていただきました。パネルを用いた事業説明・味噌川ダムクイズ(回答した方に先着順でオリジナルコースター又は缶バッジをプレゼント)・流木の一般配布等を実施し、

沢山の方に味噌川ダムの事を知っていただきました。



【えってこウォーキングラリー最終結果】

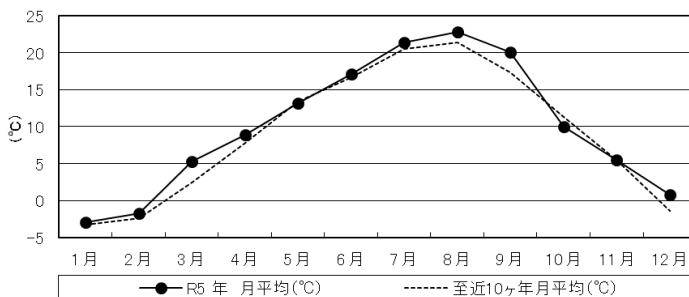
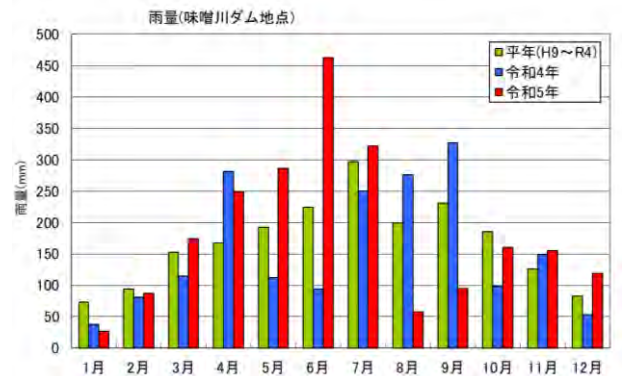
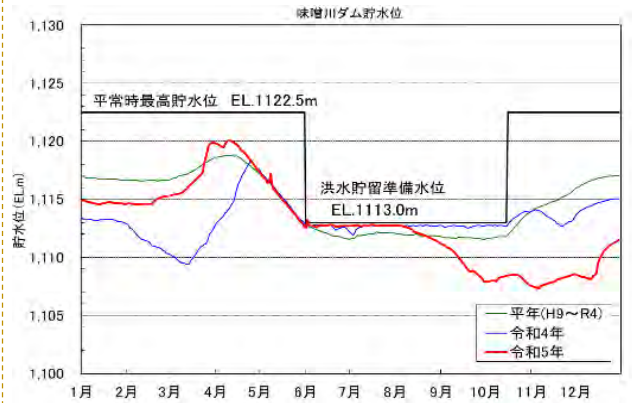
今年も味噌川ダム管理所から、前任者含む6名が参加し、2ヶ月間に渡り各々が歩数稼ぎに奮闘し、チームでは昨年に続き優勝し、見事3連覇達成！また個人でも2連覇の意志を引継いで優勝し、3連覇となりました！



【管理の状況】

味噌川ダムは、平成8年12月に管理を開始し、昨年12月で27年を迎えました。

昨年の平均気温は平年と比較すると少し高い傾向にあり、特に9月においては平均気温が約3℃高くなりました。ダム地点の降水量については年間で2,194mmとなり、平年より170mm多く、管理開始以来10/27番目となりました。5月～6月においては平年よりも特に降水量が多く、5月と6月には洪水吐きゲートを使用し、下流への放流量を抑制する洪水調節を行いました。昨年のダム貯水状況については、1月～3月までは通常運用でしたが、3月下旬から5月末にかけては、洪水貯留準備水位へ水位低下の操作を行い、洪水に備えました。8月～9月は降水量が少なく、ダム下流への補給量も増えたことから、貯水位が例年と比較し低くなっています。現在はダムの貯水位を満水に向けて徐々に上げている状況です。



雨量(mm)	1月	2月	3月	4月	5月	6月	7月	8月	9月	10月	11月	12月	年間
平年	73	94	153	167	192	224	297	199	231	185	126	83	2,024
前年	38	81	115	281	112	94	250	276	327	98	149	53	1,874
当年	27	87	174	249	286	462	322	58	95	160	155	119	2,194
平年比	37%	93%	114%	149%	149%	206%	108%	29%	41%	86%	123%	143%	108%
順位	24/27	14/27	7/27	6/27	5/27	1/27	8/27	25/27	23/27	15/27	8/27	6/27	10/27

	1月	2月	3月	4月	5月	6月	7月	8月	9月	10月	11月	12月
R5年月平均(℃)	-2.9	-1.7	5.3	8.9	13.2	17.1	21.4	22.8	20.1	10.0	5.5	0.8
R5年月最高(℃)	8.9	10.6	21.9	26.8	29.1	29.8	32.3	31.7	31.8	21.5	22.6	16.5
R5年月最低(℃)	-14.0	-12.2	-8.0	-4.0	-0.8	6.0	11.6	16.1	9.9	-2.1	-4.2	-9.6
至近10ヶ月平均(℃)	-3.2	-2.4	2.5	7.8	13.4	16.7	20.5	21.4	17.3	11.3	5.5	-1.4

【新春恒例の狼煙上げ、開催】

今年で18回目を数える木曾谷新春の恒例行事、狼煙上げが1月4日(木)17カ所で行われました。味噌川ダム管理所職員は、水の始発駅公園での狼煙上げに参加させていただきました。

好晴の中、ゆらゆらと立ち上る煙に今年一年の安全や健康を願いました。



【ダム湖結氷状況】

1月上旬時点において、広範囲には結氷していないものの、上流左岸側の一部が凍っております。今年は暖冬と聞いておりますが、果たして今年こそは全面結氷となるでしょうか。



【編集後記】



明けましておめでとうございます。味噌川ダム周辺も、段々と雪景色が増え、本格的な冬将軍の到来となりつつあります。そんな環境でも、右の写真のように野生のお猿さん達がひなたぼっこをしている様子がたくましく見え、目撃した職員も「あの猿みたいに、寒さに負けずに頑張っていこう」と決心したのでした。2024年もどうぞよろしくお願いいたします。

